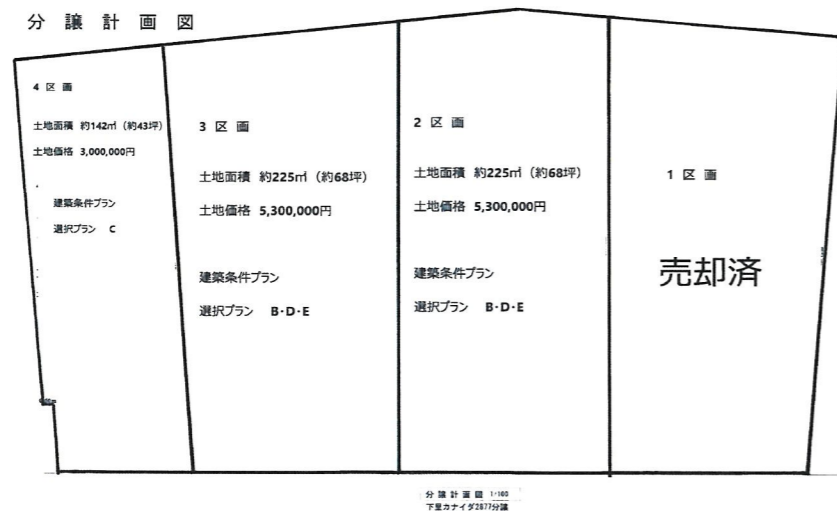


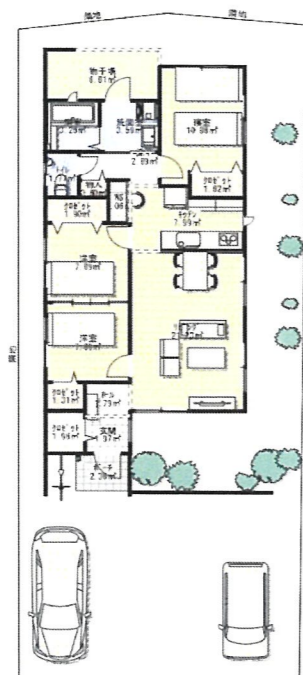
分譲計画図



Bプラン 3,330万円

建物価格 2,800 万円
(RC平屋・3LDK・建築床面積 23.29坪)

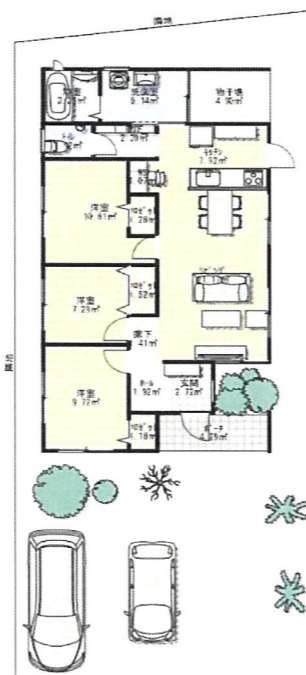
土地価格 530 万円
(宅地 約225㎡ 約68坪)



Dプラン 3,410万円

建物価格 2,880 万円
(RC平屋・3LDK・建築床面積 24.04坪)

土地価格 530 万円
(宅地 約225㎡ 約68坪)



Eプラン 3,460万円

建物価格 2,930 万円
(RC平屋・3LDK・建築床面積 24.4坪)

土地価格 530 万円
(宅地 約225㎡ 約68坪)

物件種目	売土地(2区画)		
	※建築条件付き(3プランより選択)		
	土地建物 合計 3,330万~3,460万		
土地面積	約225㎡	ほかに私道面積	—
価格	5,300,000円	3.3㎡単価	約78,000円

物件所在地	宮古島市平良字下里 鏡原学区・分譲計画図2区画		
交通	宮古空港より車で約8分		
土地権利	所有権	地目	宅地
都市計画	非線引区域	用途地域	無指定
建ぺい率	60%	容積率	200%
他の法令上の制限	宮古島市景観条例・航空法・農用地区域外		
引渡条件	決済後100日以内に工事請負契約書締結 (有)太陽建設 施工		
現況	更地	引渡日	決済日
接道状況(角地・間口)	南西側 幅員約5m 約10m接道 北東側 幅員約3m 約10m接道		
設備	水道:前面道路有100mm管、電気:沖縄電力 ガス:プロパンガス、下水:無 浄化槽必要		
備考	※近隣地に牛舎があります。 農地集落景観ゾーン(農地景観 高さ13m) ※		

会員番号	物件番号
------	------

免許番号 沖縄県知事(2)4866号

住所 沖縄県宮古島市平良字西里
1530番地

定休日 土日祝日・GW・年末年始

取引態様 売主
報酬形態
情報公開日

商号 サザン宮古島(株)

電話番号 0980-73-8552
FAX 0980-73-1234

メール sunroom44@gmail.com

物件番号